



PRODUCTION

Semlex propose des solutions complètes aux gouvernements pour l'identification des populations. Nous produisons également tous types de documents d'identité et de voyage pouvant être demandés par nos clients. Ces documents sont conformes aux recommandations de l'OACI.

Nos documents sont produits au sein de notre imprimerie spécialisée dans la fabrication de documents sécurisés. Nous proposons ainsi des produits de qualité grâce aux dernières techniques d'impression fiduciaire.



SEMLEX
GROUP



SEMLEX
GROUP

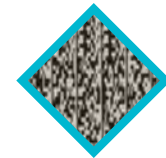
DOCUMENTS
FIDUCIAIRES
CARTE

CARTES

Semlex propose une carte présentant les caractéristiques suivantes :

- ▲ Format ID 1: Taille carte de crédit, forme rectangulaire, bords arrondis.
- ▲ Dimensions: 8.6 x 5.4 cm et épaisseur 0.76 mm ou CR 80.
- ▲ Normes ISO 7810 / ISO 7812 / ISO 7816 / ISO 7813 / ISO 10373
- ▲ Polychlorure de Vinyle (PVC), PETf ou Polycarbonate (PC).

Ces caractéristiques ne sont pas limitatives et peuvent être adaptées selon les besoins du client.



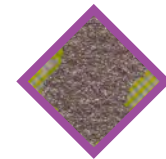
CODE-BARRES FORMAT PDF 417

Code-barres stockant les données sur deux dimensions et pouvant donc contenir beaucoup plus d'informations qu'un simple code-barres à une dimension (capacité 500 o).



PUCE ÉLECTRONIQUE

Support électronique à contact ou sans contact, permettant le stockage de données et l'hébergement d'applications.



ENCRE MÉTALLIQUE

Composée de pigments métalliques, il s'agit d'une encre anticopie typique.



ENCRE OPTIQUEMENT VARIABLE (OVI)

Composée de pigments optiquement variables, l'encre change d'aspect selon son angle d'inclinaison.



ENCRE UV FLUORESCENTE

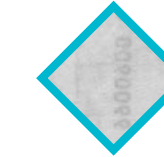
Motifs imprimés avec une encre visible uniquement sous ultraviolets.



NIVEAU 1 – VISIBLE À L'OEIL NU

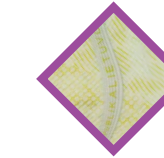


NIVEAU 2 – VISIBLE À L'AIDE DE L'APPAREIL DE LECTURE APPROPRIÉ (LAMPE UV, COMPTE-FIL, ...)



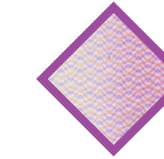
ENCRE INFRAROUGE

Encre visible uniquement sous lumière infrarouge.



GUILLOCHES

Tracés fins complexes constitués de lignes continues entrelacées formant des motifs géométriques faisant obstacle à toute tentative de récréation ou de reproduction.



IMPRESSION IRISÉE

Changement de couleur progressif servant à protéger les documents sécurisés contre la copie.



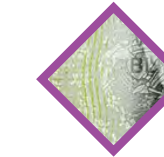
MICRO-IMPRESSION

Lignes ou motifs constitués de lettres ou de chiffres de très petite taille que les procédés élémentaires de reproduction ne permettent pas de reproduire.



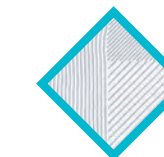
NUMÉROTATION GRAVÉE AU LASER

Numéro séquentiel unique imprimé sur un document, permettant d'assurer la traçabilité de celui-ci en cas de perte ou de vol.



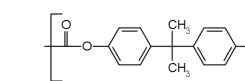
HOLOGRAMME

Structure diffractive changeant d'apparence selon l'inclinaison du document.



MOTIFS ANTI-SCAN / ANTI-COPIE

Éléments de sécurité imprimés contenant des informations intégrées invisibles à l'œil nu dans des conditions d'observation normales mais devenant visibles ou lisibles, ou provoquant l'apparition de défauts (d'anomalies) après copie ou reproduction au moyen d'un scanner.



CARTES EN POLYCARBONATE

Le polycarbonate se distingue des autres matériaux plastiques par sa grande résistance dans le temps (jusqu'à 10 ans d'utilisation). Les informations personnalisées sur la carte sont gravées en échelle de gris à l'aide d'un laser. Possibilité de gaufrage de la surface.